



GRUPO
JOMIBA

CHAQUETA SOLDADURA JOMIBA 550



Chaqueta de soldador fabricada 100% en cuero serraje vacuno.

Cosida con hilo de Kevlar®.

NORMATIVA

CE
CAT - II

EN ISO 13688:2013
/A1:2021

EN ISO 11611:2015



CLASE 2 (A1)

Índice de transferencia calor / Calor radiante	Pequeñas salpicaduras de metal fundido
CLASE 2 RHTI24 ≥ 16s	CLASE 2 25 ≤ Gotas

DESCRIPCIÓN

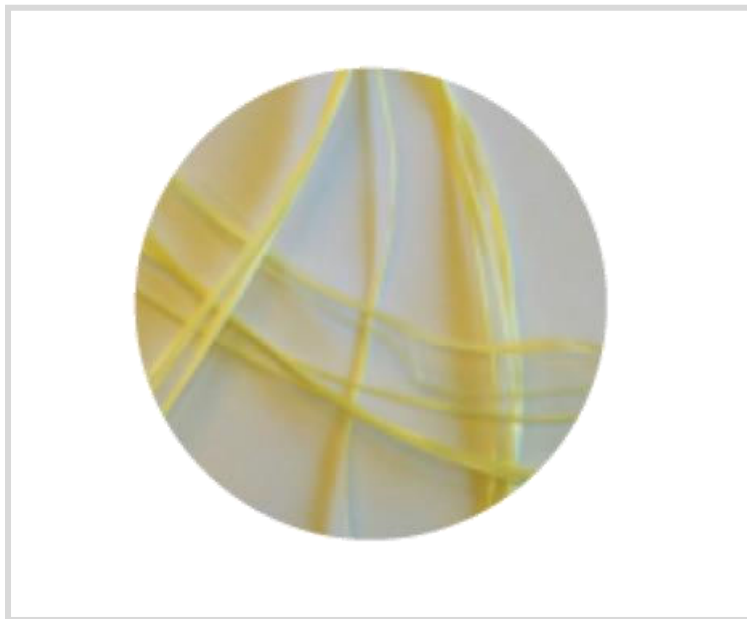
PROTEGE EL TORSO, LAS CADERAS Y LAS EXTREMIDADES SUPERIORES.

Ropa de protección utilizada durante el soldeo y procesos afines.

- Cuello redondo: cierre con cinta de velcro.
- Cierre central con tapeta y velcro.
- Bolsillos frontales con tapeta y puños cerrados con velcro.
- Cosido 100% con hilo de Kevlar®.
- Las prendas no deben llevarse con otras prendas debajo de las mismas, que no sean ignífugas y/o de material termofusible.
- El aislamiento eléctrico que proporciona la ropa se reducirá si esta mojada, sucia o empapada de sudor.
- Esta prenda no protege cabeza, extremidades inferiores, manos y pies.



GRUPO
JOMIBA



USOS RECOMENDADOS

- Breve contacto con una pequeña llama
- Focos de calor radiante de potencia menor o igual a 20Kw/m²
- Pequeñas salpicaduras de metal fundido

NO RECOMENDADOS

- La prenda tiene que llevarse juntamente con una prenda que cubra las extremidades inferiores frente a los mismos riesgos y como mínimo los mismos niveles que este EPI

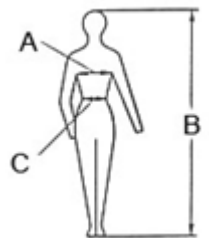
CARACTERÍSTICAS

MATERIALES	COLORES	GROSOR	TALLAS	EMBALAJE
Cuero serraje vacuno / hilo de Kevlar®	●	1,2 – 1,4 mm	S hasta la XXL	Ud./Caja: 10 Emb. /Individual: 1 ud

ACCEDER A WEB



TALLAS	PECHO (A)	ALTURA (B)	CINTURA (C)
S	102	170	108
M	110	176	116
L	118	182	122
XL	126	188	128
XXL	134	194	134



Tel: +34 941 34 03 14

jomiba@jomiba.com

www.jomiba.com