



GRUPO
JOMIBA

DELANTAL JOMIBA 556 G



Delantal de soldador fabricada 100% en cuero serraje vacuno en color gris – Medidas 60 x 90.

Cosido con hilo de Kevlar®

NORMATIVA

CE
CAT - II

EN ISO 13688:2013
/A1:2021

EN ISO 11611:2015



CLASE 2 (A1)

| CALOR RADIANTE | | PEQUEÑAS SALPICADUR DE METAL FUNDIDO | |
|----------------|--------------|--------------------------------------|------------|
| CLASE 2 | RHTI24 ≥ 16s | CLASE 2 | 25 ≤ Gotas |

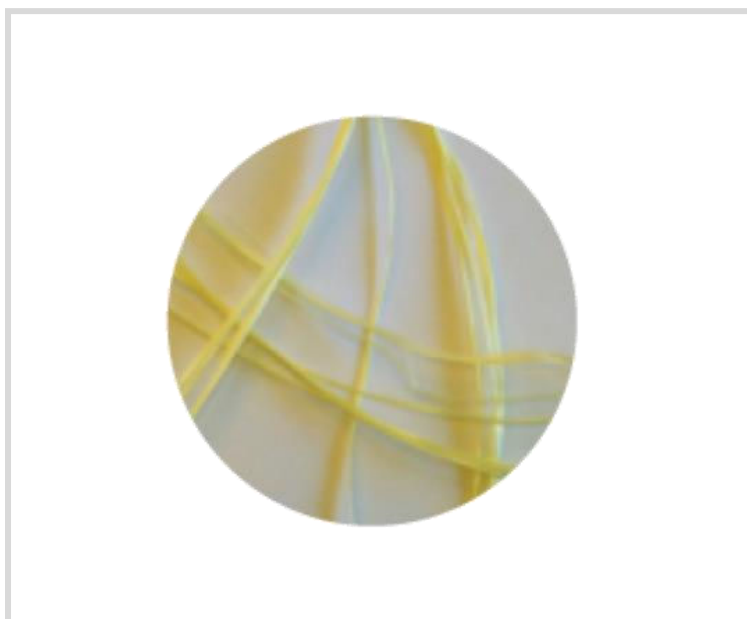
DESCRIPCIÓN

PROTEGE EL TORSO

- Ropa de protección utilizada durante el soldeo y procesos afines.
- Sujeción para el cuello, mediante tira de cuero de serraje.
- Tiras de cuero serraje para ajustar el delantal a la cintura- cierre con hebilla de plástico, regulable.
- Cosido 100% con hilo de Kevlar®.
- Las prendas no deben llevarse con otras prendas debajo de las mismas, que no sean ignífugas y/o de material termofusible.
- El aislamiento eléctrico que proporciona la ropa se reducirá si esta mojada, sucia o empapada de sudor.
- Esta prenda no protege cuello, cabeza, extremidades superiores (brazos), e inferiores (piernas) manos y pies.



GRUPO
JOMIBA



USOS RECOMENDADOS

- . Breve contacto con una pequeña llama
- . Focos de calor radiante de potencia menor o igual a 20Kw/m²
- . Pequeñas salpicaduras de metal fundido durante operaciones y técnicas conexas

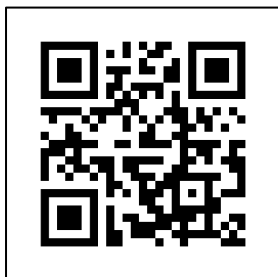
NO RECOMENDADOS

- . La prenda tiene que llevarse juntamente con una prenda que cubra las extremidades inferiores frente a los mismos riesgos y como mínimo los mismos niveles que este EPI

CARACTERÍSTICAS

| MATERIALES | COLORES | GROSOR | TALLAS | EMBALAJE |
|--|---------|--------------|--------|---|
| Cuero serraje vacuno / hilo de Kevlar® | ● | 1,3 – 1,5 mm | Única | Ud./Caja: 25 Emb. / Individual: 1 ud |

ACCEDER A WEB



| REFERENCIA | DELANTAL 556 G |
|--------------------|--------------------|
| LARGURA PECHO (Cm) | LARGURA TOTAL (Cm) |
| 60.00 ± 2 cm | 90.00 ± 2 cm |